



Asmae - Association Soeur Emmanuelle
Lettre d'information bimestrielle n°26 – Septembre 2014

Le saviez-vous ?

L'éducation est une arme de développement massif

Parce qu'elle est essentielle au développement de l'enfant et à l'acquisition de son autonomie, l'éducation constitue notre principal domaine d'intervention. Ainsi, Asmae accompagne 55 partenaires autour de 82 projets qui favorisent un enseignement de qualité, adapté aux besoins, à la situation et à l'âge des enfants. [Zoom sur l'éducation par Asmae en chiffres.](#)



[Restez connecté,](#)
Asmae vous dévoilera prochainement
sa campagne « L'Éducation, arme de
développement massif ».



Les invités du mois

« Peut-on accepter qu’Amy soit privée de son avenir ? »

La période de la rentrée est l’occasion de nous rappeler l’importance de l’école et la difficulté que rencontrent de nombreux enfants à accéder à un enseignement de qualité. [Rencontre en images avec Marguerite qui nous raconte l’histoire d’Amy](#), petite fille de Ouagadougou qui rêve simplement d’aller à l’école...



Qu’est-ce qui ne devrait jamais arriver à un enfant ? Qu’est-ce qui vous fait peur ? Ce sont à ces questions qu’ont répondu 6 enfants au Burkina Faso et 24 enfants en France – tous âgés de 8 à 12 ans. Entre eux, plus de 5 000 kilomètres et des préoccupations bien différentes, tant les différences de mode et de contexte de vie sont évidentes. Ils ont raconté, joué, dessiné...

De cette immersion dans le monde de l’enfance, il ressort cinq scénettes vidéos, imaginées et contées par les enfants eux-mêmes. Si au Burkina Faso les enfants nous parlent de la difficulté d’accéder à l’école, en France, ils évoquent la parole des enfants qui n’est pas toujours prise en compte.

L'Actu terrain

Et toi, tu fais quoi pour t'engager ?

Porter haut et fort les valeurs de sœur Emmanuelle c'est s'engager un peu, beaucoup, passionnément à nos côtés pour les enfants, en France ou dans les pays du Sud, en donnant du temps, de l'argent, des compétences, ou en offrant son soutien à l'éducation d'un groupe d'enfants... Revue de toutes les façons, petites ou grandes, d'agir à nos côtés pour les enfants.

Donner pour les enfants

L'addition de milliers de gestes individuels constitue le pilier de notre action. C'est la générosité de chacun de nous qui permet de poursuivre avec détermination l'action de sœur Emmanuelle et de pérenniser l'action d'Asmae au profit des enfants.



Anne-Sophie, donatrice

Pour faire un don

Le don régulier est le moyen le plus efficace pour soutenir durablement l'éducation des enfants et leur donner un avenir meilleur. Vous pouvez également choisir de faire un don ponctuel qui est un geste simple et immédiat. Le petit + : 66% des dons sont déductibles de vos impôts (dans la limite de 20 % de votre revenu imposable) [+d'infos](#)



Bertille, bénévole parrainage

Parrainer pour éduquer

Parrainer c'est aider les enfants à devenir autonomes et à s'épanouir dans leur environnement. C'est aussi échanger avec les enfants et découvrir une nouvelle culture. Grâce à nos 1 100 parrains et marraines, ce sont plus de 2 500 enfants défavorisés qui bénéficient d'une éducation de qualité. Merci pour eux ! [+d'infos](#)



Diane et Hervé, donateurs

Faire un legs ou une donation, c'est transmettre vos valeurs

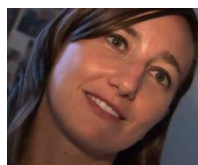
Léguer tout ou partie patrimoine à Asmae, c'est pérenniser son engagement et transmettre ses valeurs aux générations futures. L'équipe d'Asmae se propose de vous accompagner dans les différentes étapes de votre réflexion. [+d'infos](#)



Agnès, bénévole

Organiser des actions solidaires

C'est joindre l'utile à l'agréable, qu'il s'agisse d'organiser un brunch solidaire, un défi sportif, une braderie, ou tout simplement une soirée entre amis... Toutes les actions sont les bienvenues pour sensibiliser et collecter au profit d'Asmae ! [+d'infos](#)



Véronique, responsable Relais

Bénévole : donner de son temps, un peu, beaucoup...

Être bénévole, c'est donner un peu de son temps pour les autres et vivre une expérience inoubliable. Rejoignez-nous au Siège pour faire un peu de comptabilité, d'informatique, ou de précieuses tâches administratives. Vous pouvez aussi devenir bénévole pour le programme « Divers-Cité », et participer à des activités auprès des enfants et des habitants de certains quartiers d'Ile-de-France. Vous voulez vous engager concrètement dans votre région ? Rejoignez un Relais Asmae ! Ils sont présents dans 5 régions en France : Ile-de-France, Aquitaine, Lorraine, Grand-Ouest, Rhône-Alpes. [+d'infos](#)



Jean-Frédérique, chef d'entreprise

Engager son entreprise, pour la cause des enfants

Que vous soyez chef d'entreprise, salarié ou travailleur indépendant, devenir partenaire d'Asmae c'est défendre les droits des enfants défavorisés en France comme à l'étranger. C'est aussi mobiliser vos collaborateurs et vous lier à une association de taille humaine, tout en mesurant votre impact sur le terrain. Aujourd'hui une dizaine d'entreprises sont partenaires d'Asmae. [+d'infos](#)



Astuce,
Cliquez sur les photos pour
découvrir les témoignages

Les News

Journée Yalla !

La vie associative sera à l'honneur le 11 Octobre 2014 à Paris. Ce temps fort rassemble celles et ceux qui s'engagent bénévolement en France et à l'international au sein d'Asmae. C'est l'occasion de **découvrir notre association et nos opportunités en bénévolat**. Pour plus d'infos et vous inscrire, contactez Stéphanie Harvey au 01 70 32 02 50 ou par mail à sharvey@asmae.fr

Ecoles, collègues mobilisez-vous !

Yalla ! pour les Droits de l'Enfant arrive dans les classes. Nous proposons aux écoles de primaires et de collèges d'Ile de France de bénéficier du **projet de sensibilisation Asmae**. Cette action vous permettra de vous informer et de vous mobiliser avec vos élèves en faveur des enfants grâce à l'accompagnement d'un intervenant et des outils adaptés. Vous souhaitez en bénéficier ? Contactez-nous à sensibilisation@asmae.fr ou au 01 70 32 02 50

Ça bouge en région !

Le [relais Rhône-Alpes fête ses 10 ans](#), il organise un concert pour souligner cet événement le **Samedi 27 septembre à 20h30** à la MJC de Fontaines-St-Martin près de Lyon. Du côté de Bordeaux, le relais Aquitaine participera au CAP Associations, le **forum des associations de la ville le Dimanche 28 septembre** au Hangar 14. Plus d'informations sur les relais et sur Asmae en contactant Stéphanie Harvey au 01 70 32 02 50 ou par mail : sharvey@asmae.fr

Recrutement

Salariés

- * Un(e) **DRH** > [voir l'offre](#)
 - * Un(e) **Chargé(e) de cofinancements publics** > [voir l'offre](#)
 - * Un(e) **Chargé(e) de gestion et de comptabilité en ONG** > [voir l'offre](#)
-

Missions internationales

- * External Impact Evaluation of the « Balsamuha » Project, à Mumbaiï > [voir l'offre](#)
 - * Mission technique appui, formation et accompagnement en ergothérapie > [voir l'offre](#)
-

Stagiaire

- * Un(e) stagiaire **communication** > [voir l'offre](#)
-

Service Civique

- * Un(e) service civique **Sensibilisation dans les écoles** > [voir l'offre](#)
-

Bénévoles, nous avons besoin de vous !

- * **Urgent : Bénévoles relations presse** > [voir l'offre](#)
- * En **région parisienne** > [voir les offres](#)