



Asmae - Association Sœur Emmanuelle
 Lettre d'information mensuelle n°30 – Mars 2014

Le saviez-vous ?

Quels sont les 4 dimensions du développement de l'enfant ?

Asmae place l'enfant au cœur des enjeux de développement. Nous sommes convaincus que chaque enfant porte en lui toutes les potentialités pour s'affirmer demain comme un acteur positif de la société. Nous reconnaissons donc un ensemble de dimensions : physique, sociale, affective et cognitive qui sont propres à l'enfant.

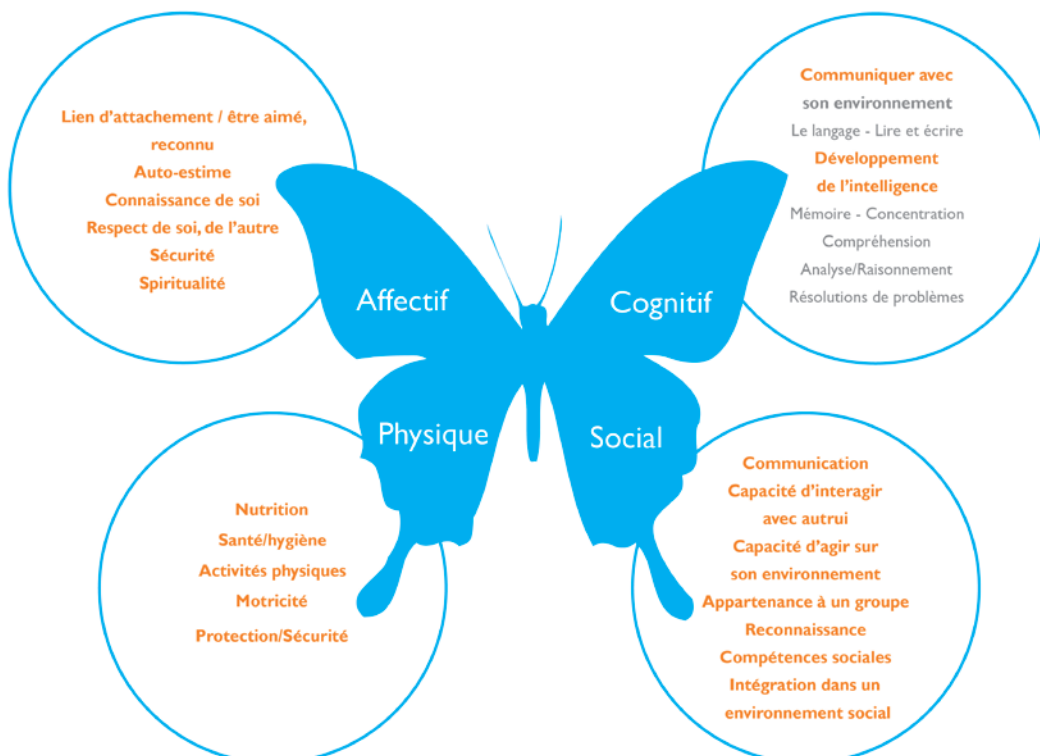
Physique : Pour se développer harmonieusement, l'enfant a besoin que son entourage veille à son intégrité physique et à ses besoins primaires : alimentation, sommeil, soins corporels... Sa famille et la société doivent pouvoir lui assurer une vie matérielle décente. La satisfaction de ces besoins contribue à sa croissance et son bien-être.

Affective : L'enfant a besoin de stabilité, de relations affectives avec ses parents, sa famille et avec la communauté. Pour devenir des adultes épanouis, ils ont besoin dès le plus jeune âge d'être reconnus aux yeux des autres, c'est-à-dire d'être aimés, valorisés, encouragés, écoutés. En effet, tout enfant a besoin qu'on respecte les sentiments qu'il éprouve, son rythme d'apprentissage, ses goûts et ses

intérêts, ses capacités et enfin, sa personnalité, qui lui confère son caractère unique.

Sociale : L'enfant doit établir des liens avec les autres, être en contact avec des enfants ; ceux-ci servent de modèles ; et ils contribuent à lui montrer les règles qui régissent les rapports avec les autres. Il est tout aussi important qu'il rencontre sur sa route des adultes bienveillants pour lui apporter un cadre, une sécurité.

Cognitive : L'enfant a besoin d'être guidé et stimulé dans la découverte du monde qui l'entoure. Il a besoin d'être accompagné pour apprendre comment fonctionne l'environnement dans lequel il évolue qui suscite son intérêt et sa curiosité.



Notre objectif est d'apporter le soutien nécessaire à l'enfant pour lui donner la possibilité de s'accomplir en tant que «soi», de devenir un adulte conscient et libre.

L'invité du mois

Emmanuel, éducateur auprès de notre partenaire philippin Kanlungan



Allan bénéficiaire et Emmanuel éducateur auprès de Kanlungan

Découvrez le témoignage d'Emmanuel, éducateur chez Kanlungan aux Philippines.

Nous vous avons présenté [Allan](#), résident du foyer pour jeunes garçons Kanlungan depuis l'âge de 4 ans. Emmanuel l'accompagne, comme des centaines d'autres jeunes dans son développement.

Emmanuel revient sur le parcours d'Allan et sur l'importance de l'éducation pour les enfants qui seront les acteurs positifs de leur société.

[>> Vidéo](#)

L'Actu terrain

Burkina Faso, 20 ans déjà !

En 1995, Asmae s'implantait au Burkina Faso. Après un voyage d'évaluation, Asmae décide d'y étendre ses actions car les besoins dans le pays sont très importants. A l'époque deux associations locales sont partenaires et les premières interventions sont ciblées sur les enfants des rues. Aujourd'hui c'est auprès de 8 partenaires que travaille Asmae dans les domaines de l'éducation et la protection. Retour sur les faits marquants des 20 ans d'intervention.



1995 : Asmae s'implante au Burkina Faso

En 1995, Asmae soutien pour la première fois le Dispensaire Trottoir à Bobo Dioulasso. Cette association a pour objectif de protéger les enfants des rues en leur apportant des soins, de la nourriture et un accompagnement psychosocial.



1998 : Sœur Emmanuelle en voyage à la découverte du Burkina Faso

3 ans après l'arrivée d'Asmae au Burkina Faso, sœur Emmanuelle se rend sur place pour inaugurer aux côtés du Dispensaire Trottoir le nouveau centre d'accueil d'enfants des rues à Bobo Dioulasso. Ce voyage a permis de mettre en lumière les priorités et les nouveaux projets en perspectives.



2000 : Voyage d'évaluation : pour mieux répondre aux besoins

Catherine Alvarez, directrice générale, accompagnée d'Olivier Pezet, trésorier à l'époque, se sont rendu au Burkina Faso pour évaluer les urgences et les domaines d'interventions pour lesquels il fallait agir. Ce voyage a alerté Asmae sur la situation critique des enfants abandonnés ou orphelins, les mauvaises conditions dans lesquels les enfants étaient scolarisés et enfin sur le manque d'équipements sanitaires notamment en brousse. Ce constat alarmant a permis à Asmae de définir les programmes qui allaient être mis en place.

2015 : Asmae au Burkina Faso aujourd'hui

Asmae travaille avec 8 partenaires locaux dans les zones urbaines des villes de Ouagadougou et de Ouahigouya ainsi que dans la zone rurale de la province du Koulpélogo. L'intervention d'Asmae y est construite autour des domaines de l'éducation et de la protection et bénéficie à plus de 4600 enfants et familles.

Burkina Faso 2014

- 4631 bénéficiaires directs
- 140 enfants parrainés
- 8 associations locales partenaires
- 1 coordinateur
- 1 assistante coordinateur
- 2 conseillers techniques
- 15 bénévoles chantiers

Les News

Assemblée Générale, faites entendre votre voix pour les enfants !

Le **30 mai** prochain aura lieu l'**Assemblée Générale** où vous aurez l'occasion d'affirmer votre attachement aux valeurs héritées de sœur Emmanuelle. Si vous désirez prendre part à ce moment stratégique, **devenez adhérent** et faites entendre votre voix pour les enfants. La cotisation est de 20 € et elle est déductible : [téléchargez le bulletin d'adhésion](#). Informations et inscription auprès de Stéphanie Harvey au 01 70 32 02 50 ou par mail sharvey@asmae.fr

Asmae sensibilise dans les collèges et lycées !

Sensibilisez les enfants de votre collège ou lycée aux Droits de l'Enfant avec le projet *Yalla ! pour les Droits de l'Enfant*. Grâce à l'accompagnement d'un intervenant d'Asmae et des outils adaptés, ce projet pédagogique devient le passeport pour permettre aux élèves de découvrir le quotidien d'autres enfants du monde. Si vous souhaitez que votre établissement scolaire participe dès la rentrée 2015 contactez-nous au 01 70 32 02 50 ou par e-mail : sensibilisation@asmae.fr

Des événements Asmae en région !

Repas solidaires, concerts, vides-greniers ou encore stands, sont organisés par les Relais bénévoles d'Asmae en région. Ces événements sont l'occasion de faire connaître l'association et de collecter des fonds. Pour plus d'informations sur nos relais régionaux contactez-nous par mail à sharvey@asmae.fr ou au 01 70 32 02 50.

Ils s'engagent à nos côtés



GoodMoov est un Site Internet spécialisé dans la promotion de biens et de services à des tarifs préférentiels. Le public peut ainsi acheter tout en faisant un don à Asmae !

Recrutement

Salariés

- * Un(e) **chargé(e) de gestion comptabilité** > [voir l'offre](#)
 - * Un(e) **assistant(e) polyvalent(e)** > [voir l'offre](#)
-

Missions internationales

- * Un(e) coordinateur(trice) aux Philippines > [voir l'offre](#)
 - * Un(e) technical advisor street families aux Philippines > [voir l'offre](#)
 - * Un(e) coordinateur(trice) au Liban > [voir l'offre](#)
 - * Un(e) coordinateur(trice) à Madagascar Sud Est > [voir l'offre](#)
 - * Un(e) conseiller technique inclusion scolaire au Burkina Faso > [voir l'offre](#)
-

Stagiaires

- * Un(e) stagiaire **communication** > [voir l'offre](#)
 - * Un(e) stagiaire **gestion du dispositif de capitalisation** > [voir l'offre](#)
-

Bénévoles, nous avons besoin de vous !

- * **Bénévole Divers-Cité, soutien scolaire** > [voir l'offre](#)
- * **Bénévole Divers-Cité, formateur alphabétisation** > [voir l'offre](#)
- * **Bénévole siège, missions administratives ponctuelles** > [voir l'offre](#)