

Asmae accompagne des projets portés par des acteurs locaux du développement de l'enfant

Les 4 missions d'Asmae :

- * Favoriser le développement de l'enfant par une approche globale.
- * Renforcer la capacité des acteurs locaux du développement de l'enfant, renforcer les synergies entre eux et maximiser leur impact social.
- * Défendre la cause de l'enfant par la sensibilisation et le plaidoyer.
- * Expérimenter, essayer et diffuser.

Asmae accompagne des projets portés par 53 organisations locales dans 8 pays



- Burkina Faso
- Égypte
- France
- Inde
- Liban
- Madagascar
- Mali
- Philippines

L'accompagnement d'Asmae passe par...

- * Le renforcement des capacités des acteurs locaux par la mobilisation d'experts (dans les domaines de l'éducation, la protection de l'enfance et la structuration).
- * Le financement de projets mis en œuvre en direction des enfants et de leurs familles.
- * La mise en réseau des acteurs locaux engagés auprès de l'enfance.

Asmae

Asmae est une ONG de solidarité internationale française spécialisée dans le développement de l'enfant. **Indépendante, laïque et apolitique**, elle est ouverte à tous.

Créée en 1980 par **sœur Emmanuelle** sur la base de son expérience avec les chiffonniers dans les bidonvilles du Caire, Asmae poursuit son action dans le respect des valeurs et des méthodes héritées de sa fondatrice.

L'inspiration spirituelle d'Asmae, transmise par sa fondatrice, s'exprime dans une véritable foi en l'Homme et la conviction qu'il est capable d'être pleinement acteur de sa vie et de la société.

Sœur Emmanuelle a aussi transmis l'idée qu'on ne peut agir pour les plus pauvres qu'en agissant avec eux. Pionnière du développement local, elle travaillait déjà avec les parents pour les convaincre d'envoyer leurs enfants à l'école, et mettre sur les mêmes bancs de l'apprentissage filles et garçons, quelle que soit leur confession.

Sa vision

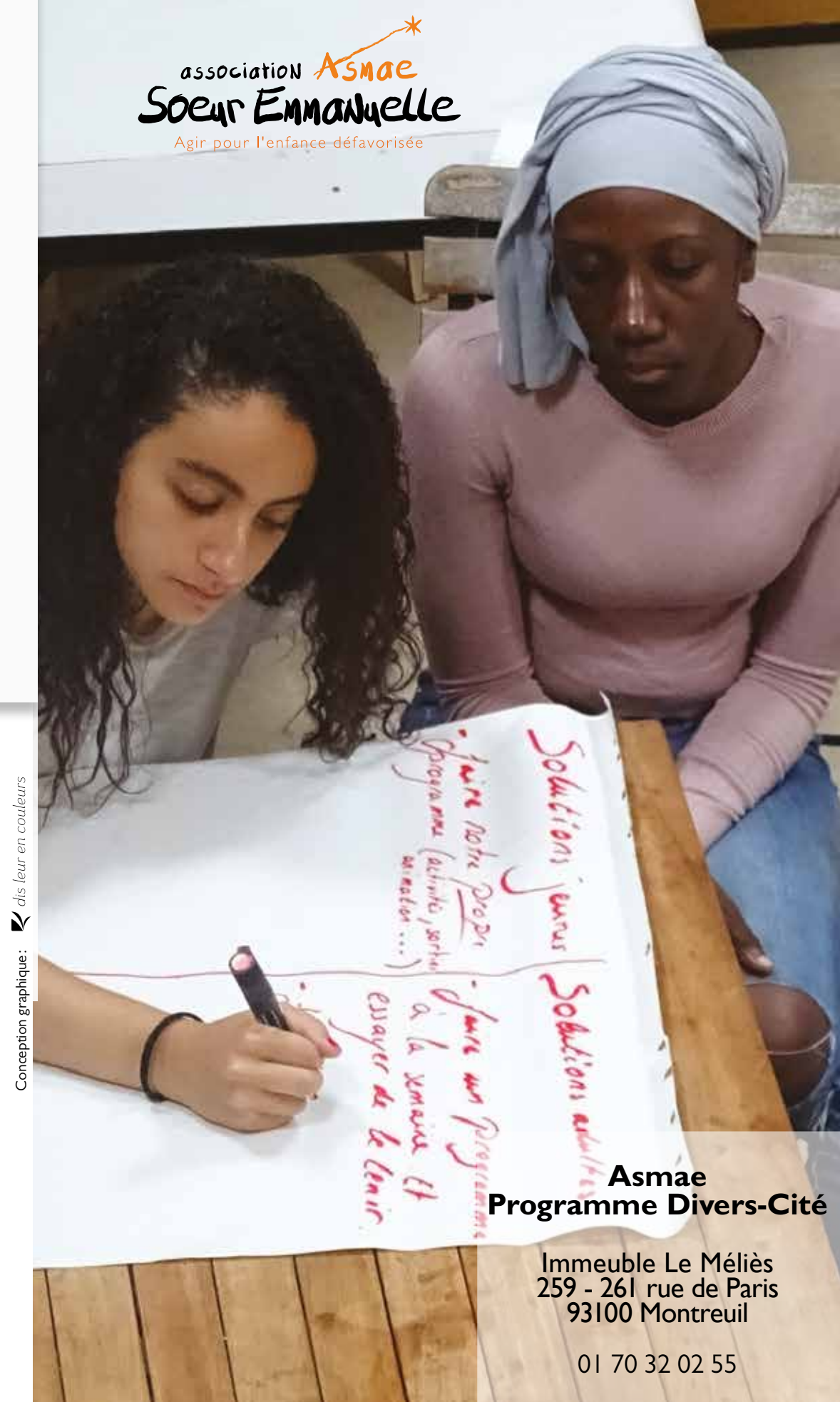
« Un monde juste qui garantit aux enfants de vivre et de grandir dignement avec leurs familles et leur environnement pour devenir des femmes et des hommes libres, acteurs de la société »

L'action d'Asmae vise à soutenir les enfants vulnérables et leurs familles via l'accompagnement sur mesure et dans la durée des acteurs locaux qui travaillent dans les domaines de l'Éducation et de la Protection de l'enfance.

L'accompagnement proposé par Asmae vise un renforcement des capacités des professionnels locaux en vue d'une amélioration des services proposés aux enfants et aux familles, afin de promouvoir un développement adapté à leurs besoins et aux réalités locales.

À l'étranger, outre cet accompagnement technique resserré, Asmae apporte un appui financier afin de faciliter la mise en œuvre de leurs projets.

Conception graphique : dis leur en couleurs



association **Asmae**
Sœur Emmanuelle
Agir pour l'enfance défavorisée

Asmae
Programme Divers-Cité

Immeuble Le Méliès
259 - 261 rue de Paris
93100 Montreuil

01 70 32 02 55

Divers-Cité

Un programme dans les quartiers

En 2001, le programme Divers-Cité naît de la volonté de Sœur Emmanuelle d'intervenir en France.

L'objectif est de **renforcer les capacités d'agir des habitants, là où ils vivent, en soutenant leur organisation autour d'actions collectives**. Cette approche se veut complémentaire aux dispositifs d'aide individuelle.

Les impacts du programme

Sur les populations

Les enfants: Le travail réalisé avec les familles, au sein des collectifs d'habitants, permet le développement d'actions pour lutter contre l'échec scolaire et favoriser l'insertion professionnelle des jeunes.

Les parents: Le renforcement de leurs capacités individuelles et collectives pour soutenir le développement de leurs enfants et favoriser également leur insertion professionnelle.

L'ensemble des habitants: La gestion apaisée des conflits entre générations et des tensions liées aux incivilités rend possible la paix sociale sur le territoire.

À l'échelle du quartier

L'action collective est facteur d'un mieux-être dans le quartier. Les liens territoriaux qui relient les personnes entre elles nourrissent la capacité collective d'initiatives, permettant le développement social local.

Chiffres clés 2017

- * **1882** bénéficiaires
- * **7** collectifs d'habitants accompagnés

Une méthode inspirée de l'organisation communautaire

L'organisation communautaire est le processus par lequel des membres d'une communauté s'investissent ensemble pour améliorer des situations qu'ils considèrent insatisfaisantes.

Elle mobilise un groupe de personnes, vivant sur un même territoire, autour d'intérêts et d'aspirations communs. La finalité étant l'émancipation des personnes et des collectifs, et le développement de leurs capacités d'agir.

Une méthode en 4 étapes

Asmae décline cette méthode en 4 étapes, découlant de facteurs clés.

Appuyer la mobilisation des habitants d'un territoire afin de constituer un premier groupe autour d'une action fédératrice.

Clé: les habitants d'un quartier partent de leurs aspirations, de leurs intérêts et de ce qu'ils souhaitent changer.

Structurer le collectif avec la création d'une association.

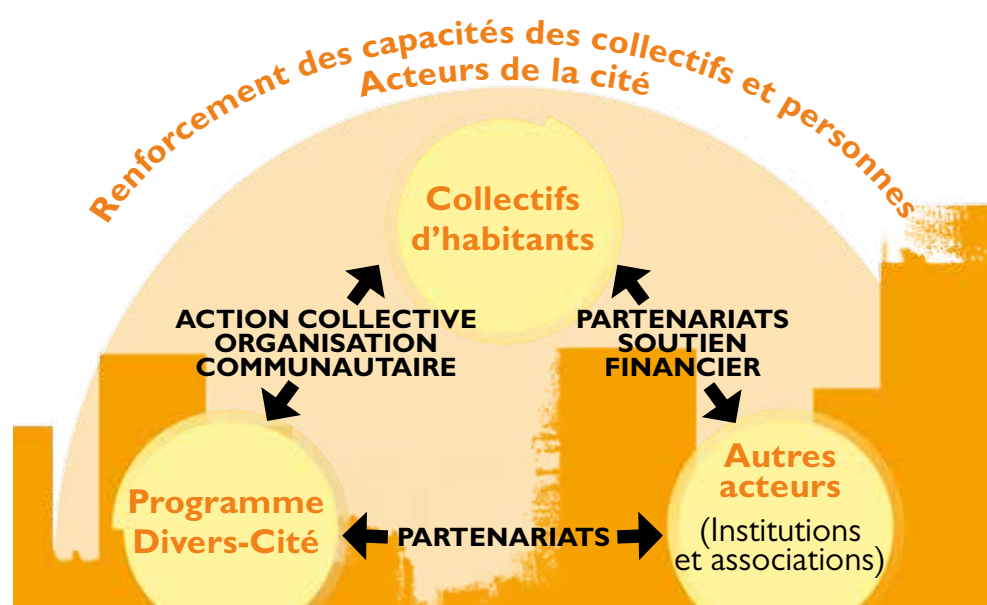
Clé: les habitants mettent en place des actions collectives et des activités associatives régulières (soutien scolaire, cours de français, sorties).

Appuyer le collectif dans la négociation d'alliances avec les institutions et les élus.

Clé: les collectifs mobilisent les personnes ressources du territoire (associations, équipes de développement local) afin qu'elles apportent leur soutien à leurs actions et fonctionnement.

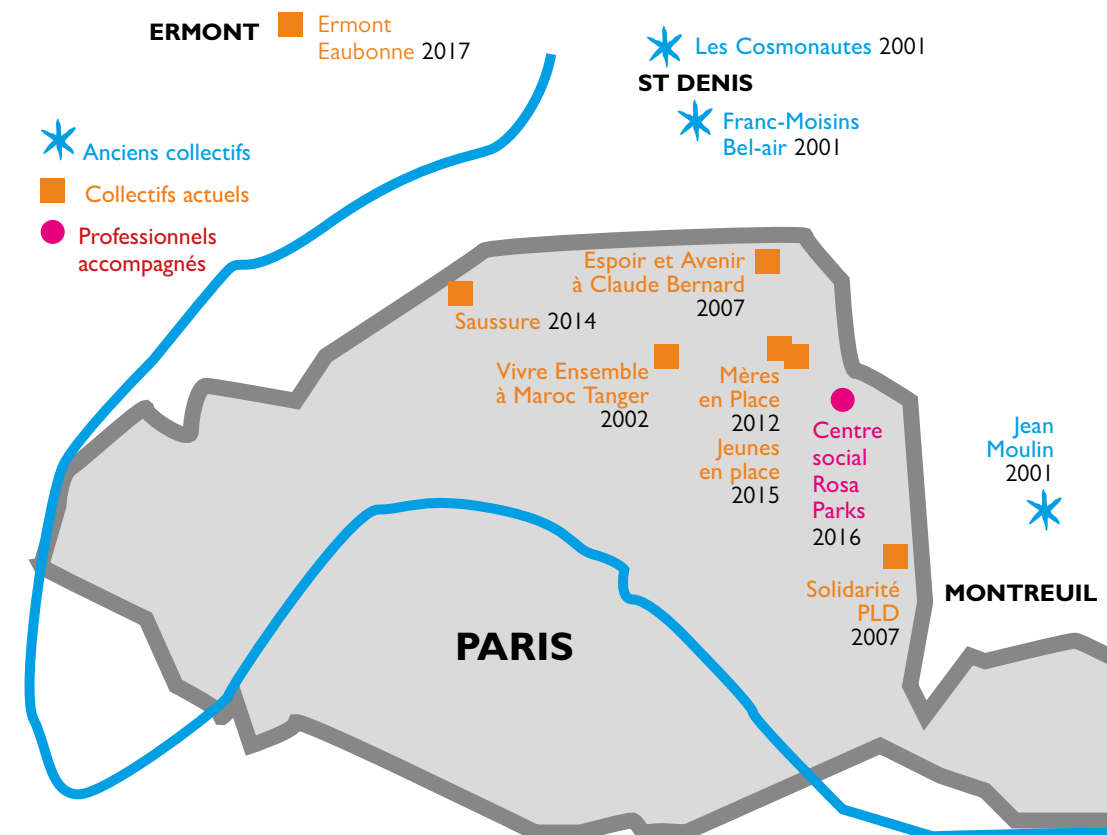
Renforcer les fonctions ressources, avec un soutien du collectif par Divers-Cité, dans ses recherches de financement, ses démarches administratives et comptables.

Clé: les collectifs sont accompagnés pour accroître leur capacité à identifier les situations insatisfaisantes et mobiliser leur potentiel pour les résoudre.



En pratique

Déploiement de l'action depuis 2001



Nos moyens d'intervention

- * Une équipe mise à disposition par Asmae composée d'organiseurs communautaires et d'une coordinatrice pour accompagner les habitants dans leur organisation.
- * Des intervenants spécialisés, ethno-psychologues, formateurs en alphabétisation, médiateurs, comptable, pour des apports complémentaires sur des problématiques spécifiques.
- * Des bénévoles pour soutenir les habitants dans l'animation d'activités de soutien scolaire, alphabétisation.

Nous contacter

Responsable programme :
Karen Peyrard : kpeyrard@asmae.fr (tél. : 07 68 82 32 98)
Organiseurs communautaires :
Christophe Jibard : cjibard@asmae.fr (tél. : 06 50 40 23 29)
Chloé Alauzet : calauzet@asmae.fr (tél. : 06 68 06 02 03)
Pour plus d'infos : www.asmae.fr